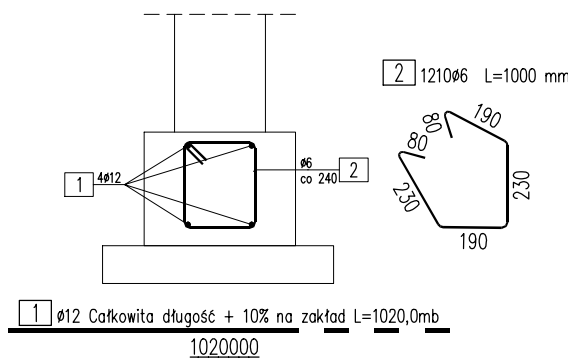


ŁAWA FUNDAMENTOWA

400x300

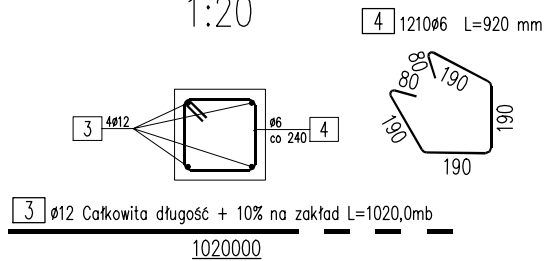
1:20



WIENIEC

240x240

1:20



WYKAZ ZBROJENIA

Nr pręta	Średnica [mm]	Długość [mm]	Liczba w 1 elem. [szt]	Liczba ogólna [szt]	Długość ogólna [m]	B500SP	B500SP	Uwagi
Element:	WIENIEC							Wykonać 1 szt.
3	Ø12	1020000	1	1	1020			
4	Ø6	920	1210	1210	1113,2			
Element:	ŁAWA 400x300							Wykonać 1 szt.
1	Ø12	1020000	1	1	1020			
2	Ø6	1000	1210	1210	1210			
Długość ogólna wg średnic					[m]	2323	2040	
Masa 1 m pręta					[kg]	0,222	0,888	
Masa prętów wg średnic					[kg]	515,71	1811,52	
Masa całkowita					[kg]	2327,2		

Stal zbroj.: B500SP G = 2327,2 kg

BETON C20/25 (B25)	MINIMALNA ŚREDNICA GIECIA PRĘTÓW
OTULINA DOLNA - 5,0cm	STAL S20 S20 S20
OTULINA BOCZNA, GÓRNA - 3,0cm	A-I B=24 B=24 B=24
	A-II B=64 B=84 B=104
STAL A-IIIN (B500SP)	
OTULINA - DO LICZA PRĘTÓW	WYMIARY PRĘTÓW PODANO W OSIACH

NADZWA RYSUNKU	NR RYSUNKU
RZUT FUNDAMENTÓW	K1
NADZWA I ADRES INWESTYCJI	SKALA RYSUNKU
BUDOWA BUDYNKU GOSPODARCZEGO W MIEJSCOWOŚCI SUCHOM-LISINY DZIAŁKA NR EWID. 32-LP, OBREB SUCHOM-LISINY, GMINA CEKCYN	1:50
DANE INWESTORA	DATA
NADLEŚNICTWO ZAMRZENICA Zamrzenica 1, 89-510 Bysław	22.02.2021 r.

JEDNOSTKA PROJEKTOWA	PRODOM PLUS Tomasz Palubicki
	Nowa Tuchola 2, 89-500 Tuchola
	e-mail: biuro@prodom-plus.pl
	tel.: 793-322-105

PROJEKTANT	SPECJALNOŚĆ	PODPIS
inż. ANDRZEJ DYLEWSKI	KONSTRUKCYJNO-BUDOWLANA KONSTRUKCYJNO-INŻYNIERYJNA	
UPR. BUD. NR 776/75Bg i WBPP-NB-7210/283		

- Uwaga:
- Wymiary podano w [mm], poziomy w [m].
 - Wszystkie elementy konstrukcyjne (tj. belki, słupy, stropy) będące ze sobą powiązane należy rozpatrywać łącznie w celu zapewnienia odpowiednich połączeń.
 - Pręty łączyć na zakład min. 40d.
 - Rozpatrywać w szczególności z schematami konstrukcyjnymi
 - Strzemięna układać z naprzemiennym zamknięciem.
 - W wieńcu zatopić systemowe kotwy do mocowania drewnianych słupów.